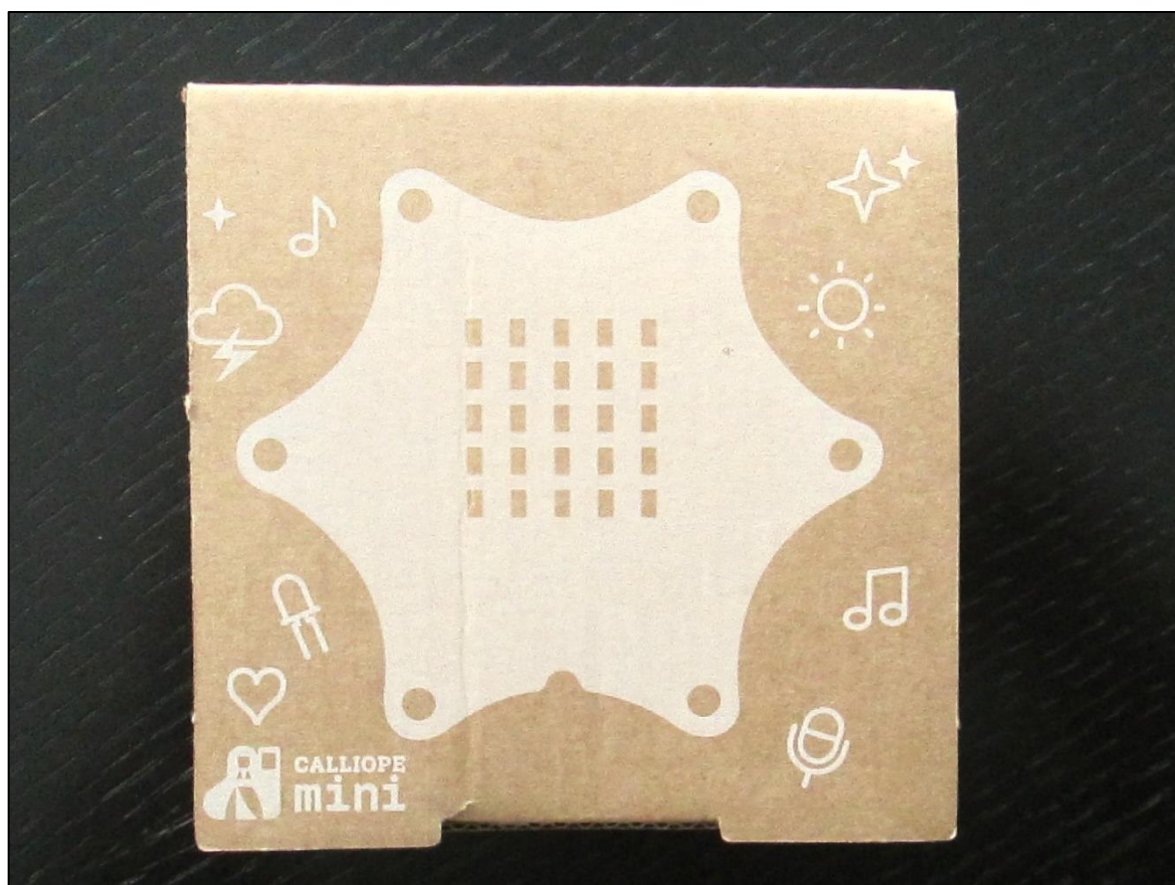


Bedienungsanleitung für Calliope mini

Inhaltsverzeichnis

1	Was kann die Technologie?	2
2	Start und Nutzung der Technologie.....	3
3	Anwendungsfälle	5
4	Troubleshooting.....	5



1 Was kann die Technologie?

Calliope ist ein Lerncomputer, welcher in seinen Funktionen so reduziert wurde, dass er in Primarschulen eingesetzt werden kann.

Er hat auf der Platine zwei Knöpfe zum Steuern (A und B), einen für den Neustart (Reset), eine LED-Ausgabe, Lautsprecher, einige Sensoren (Temperatur, Neigung/Kompass, Licht und Mikrofon / Lautstärke).

Der Computer lässt sich einfach mit einem PC mit der Programmiersprache Scratch programmieren.

Er vermittelt schnell Programmiererfolge.



2 Start und Nutzung der Technologie

Der Calliope wird entweder über das mitgelieferte Kabel an einen USB-Anschluss eines PCs angeschlossen oder mit der Batterie verbunden.

Auf dem PC wird einer der möglichen Editoren gestartet, die sich auf der Webseite des Projektes finden (<https://calliope.cc./los-geht-s/editor>): Calliope Mini Editor, Makecode, Open Roberta.

Auf einem iPad kann auch die App Swift Playground verwendet werden.

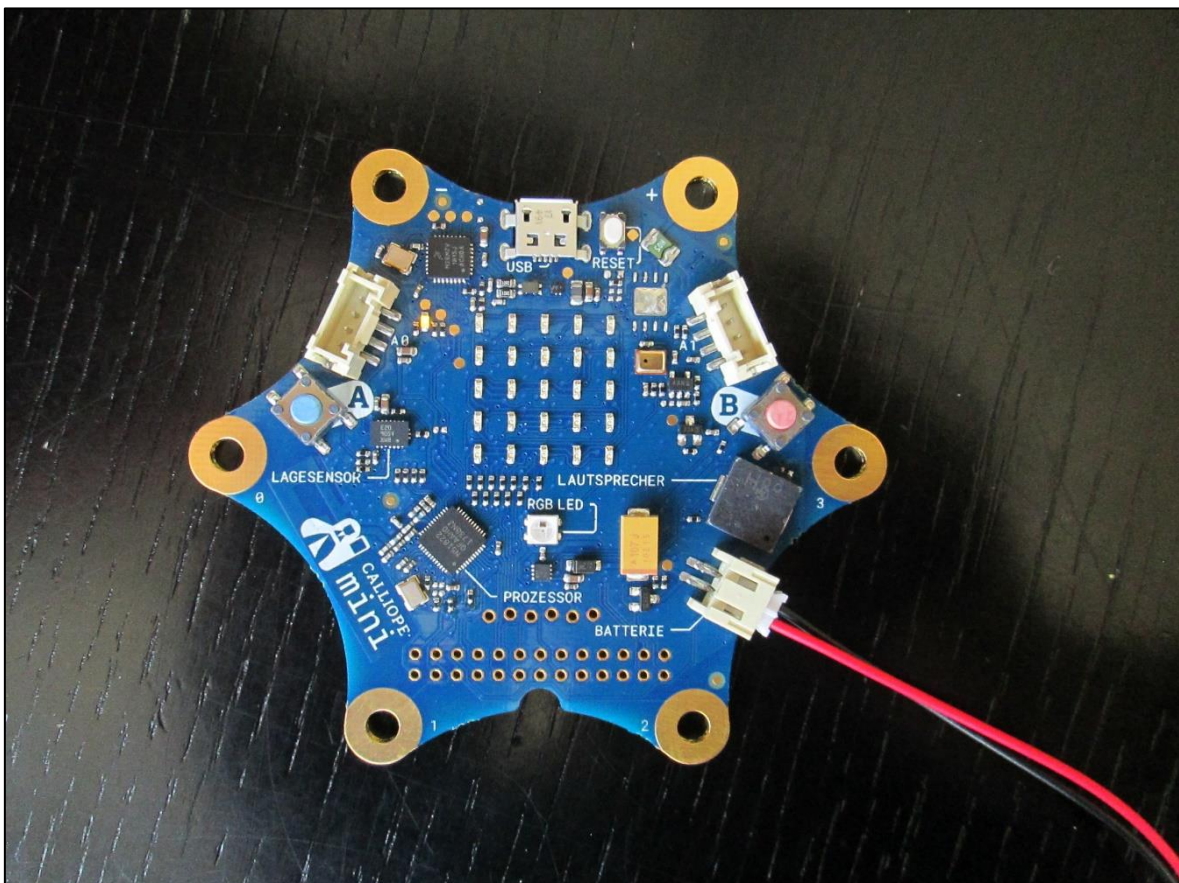
Alle diese Editoren lassen sich mit Scratch, einer Programmiersprache, bei der Blöcke zusammengeschieben und manipuliert (d.h. es werden Werte eingetragen/ausgewählt) werden, programmieren.

Auf dem Bildschirm wird das jeweilige Programm gesetzt, dann über «speichern» auf den Calliope übertragen.

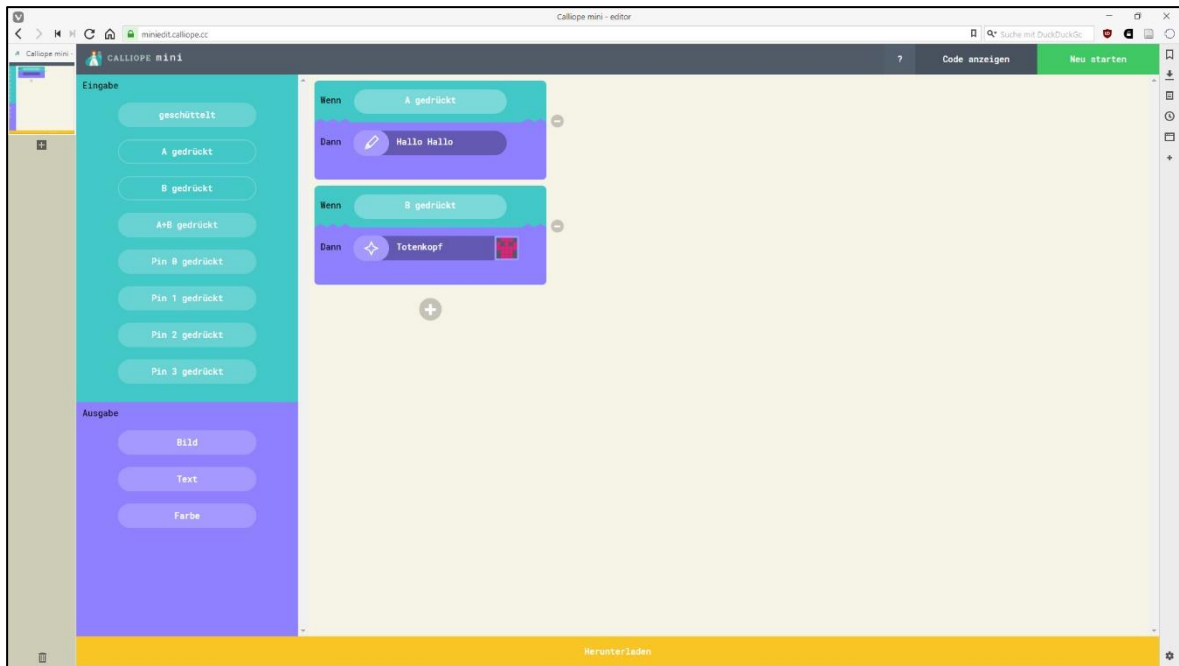
Anschliessend wird Calliope vom Computer getrennt. Durch Drücken des «Reset»-Knopfes wird das jeweilige Programm gestartet.

Die Programmdateien können auch gesondert (z.B. auf dem PC oder einem USB-Stick) gespeichert werden.

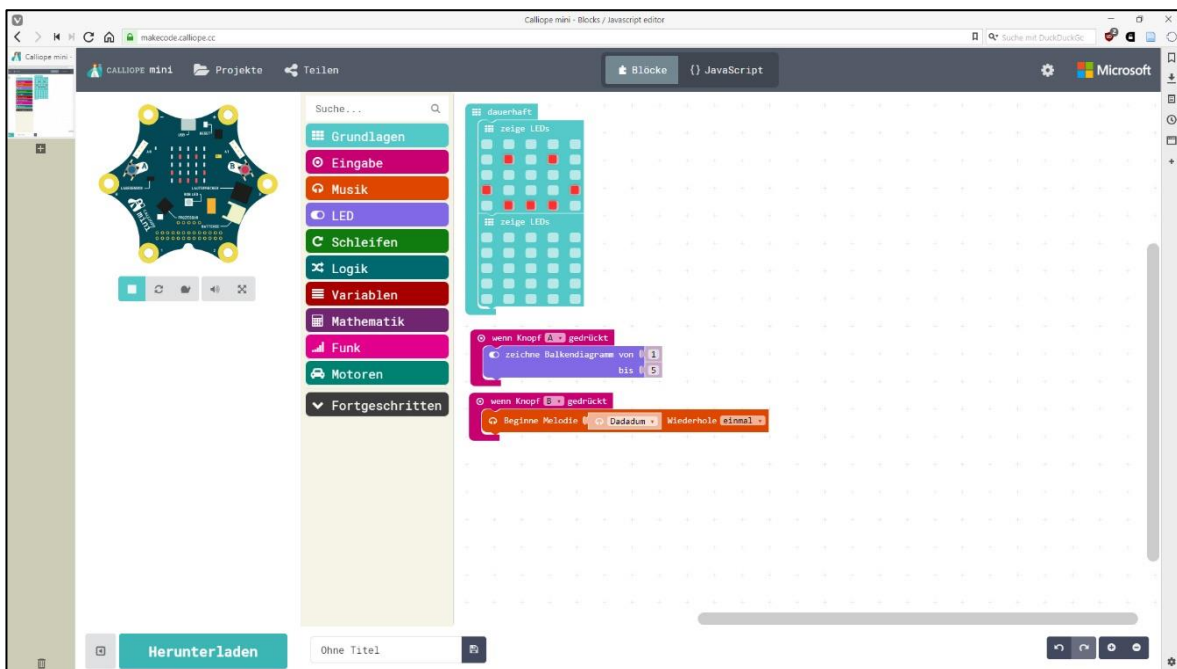
Der Calliope hat immer nur das aktuelle Programm. Wenn ein neues Programm gespeichert wird, wird das alte überschrieben.



Anschliessen des Calliope an PC oder Batterie



Programmiersprache Scratch auf dem PC



3 Anwendungsfälle

Der Calliope soll das Programmieren vermitteln.

Am Bildschirm sollen Routinen gestaltet werden (z.B. wenn Knopf A gedrückt wird, mache das; wenn der Calliope geneigt wird, mache dies), die dann gleich ausprobiert werden können.

Es ist möglich, immer neue Aufgaben zu stellen, die zu programmieren sind.

Calliopes können auch im Wettbewerb gegeneinander programmiert werden (Wer löst die Aufgabe mit den wenigsten Blöcken? Wer am schnellsten? etc.).

4 Troubleshooting

Es gibt eigentlich keine negativen Rückmeldungen zum Calliope.

Die Editoren laufen in allen gängigen Browsern, sie brauchen dafür einen Internetanschluss.

Die Batterie, mit der der Calliope betrieben wird, muss gelegentlich ausgewechselt werden.